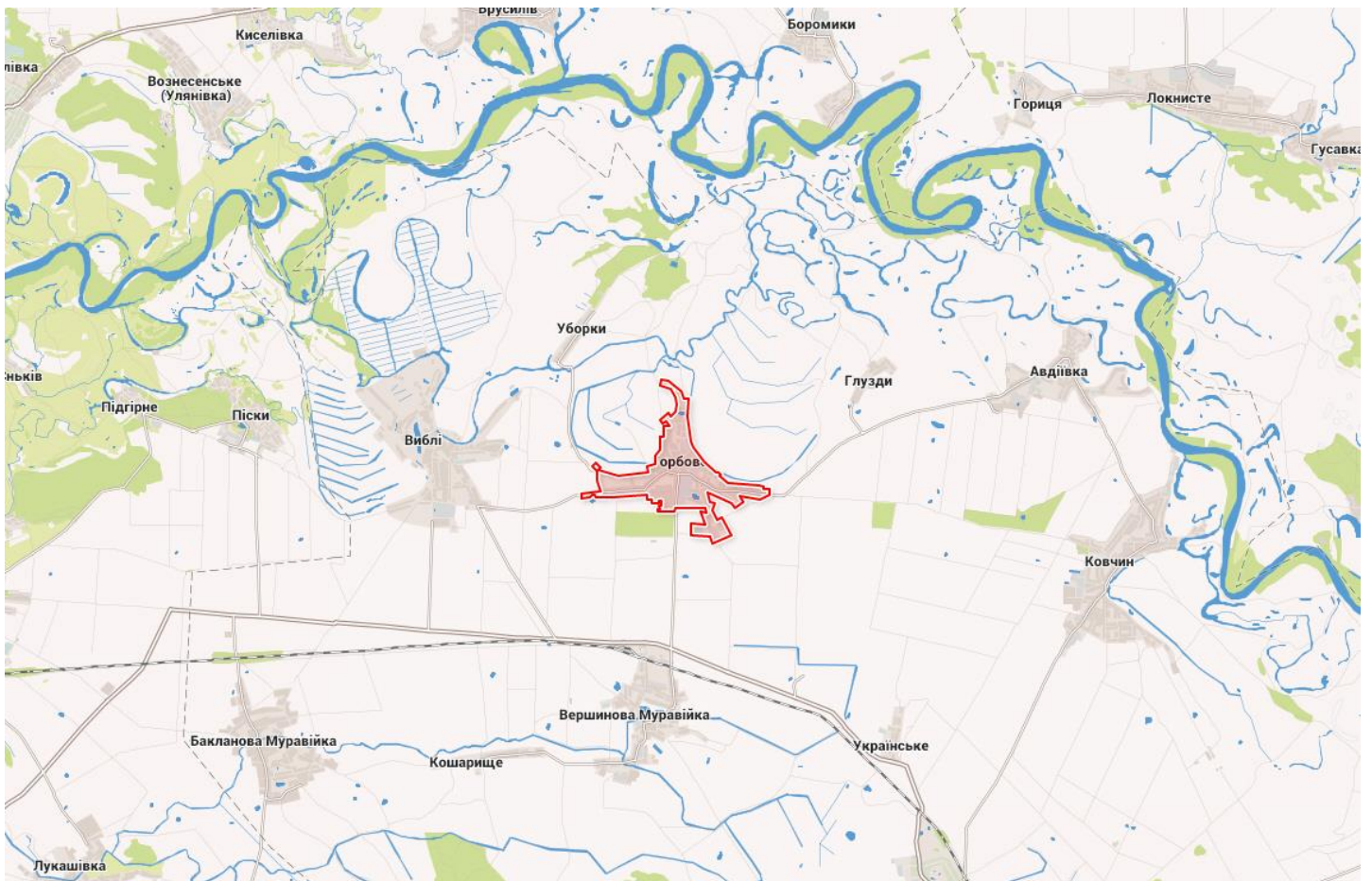


Організація елеваторного господарства



КОРОТКА ІНФОРМАЦІЯ:**Назва пропозиції:** Організація елеваторного господарства**Місце впровадження:** вул. Садова, 9, с. Горбове, Куликівський р-н, Чернігівська обл., 16311**Орієнтовна вартість (млн грн):** 89,3 млн грн**Рівень готовності інвестиційної пропозиції:** 100%

| | |
|--|--|
| Назва інвестиційної пропозиції: | «Організація елеваторного господарства в селі Горбове Куликівського району Чернігівської області для надання послуг з очищення, сушіння та зберігання сільгосп підприємствами районів області» |
| Короткий опис інвестиційної пропозиції: | <p>Проект являє собою другу чергу по створенню виробничого комплексу з переробки зерна пшениці та кукурудзи, відповідно до якого планується побудувати комплекс зерносховищ, відкрити цех комбінованих кормів для переробки зернових, млин потужністю 100 тн зерна пшениці на добу, а також відкрити виробничі цехи для виготовлення продуктів з борошна. Повністю проект буде реалізовано протягом 15 років з поетапним введенням в експлуатацію виробничих потужностей. В ході реалізації другої черги проекту буде створена можливість для зберігання 12 тис. тон зерна. Окрім переробки зерна, підприємство буде надавати сільгосп підприємствам послуги зі зберігання зерна, а також з підготовки до зберігання (чищення, сушіння) зерна.</p> <p>Успішна реалізація даного проекту обумовлена наявністю у підприємства багаторічного досвіду роботи на зерновому ринку України, наявністю матеріально-технічної бази для початку реалізації проекту, наявністю напрацьованих бізнес-зв'язків з сільгоспвиробниками області та високим попитом на послуги зі зберігання зерна, наявністю прибуткового бізнесу, який може забезпечити часткове фінансування проекту власними коштами, високою репутацією підприємства як бізнес-партнера.</p> |

| | |
|--|--|
| Місце впровадження: | вул. Садова, 9, с. Горбове, Куликівський р-н, Чернігівська обл., 16311 |
| Площа ділянки: | 3,5174 га |
| Орієнтовна вартість: | 89250,0 тис. грн |
| Власні кошти: | 30 % |
| Потреба в інвестиціях: | 70 % |
| Джерела фінансування інвестиційної пропозиції: | Кредит, лізинг, договір про спільну інвестиційну діяльність |
| Основна продукція підприємства | Виробництво продукції борошномельно-круп'яної промисловості |
| Рівень готовності інвестиційної пропозиції: | 100% |
| Термін окупності (років): | 5 років |
| Кількість створених (збережених) робочих місць: | 60 чол. |
| Додаткова інформація: | – |
| Транспортно-логістична інфраструктура: | |
| відстань до м. Чернігова відстань до м. Києва | 34 км 155 км |
| найближчий пункт перетину кордону | "Нові Яриловичі" (Білорусь) – 100 км, "Сеньківка"(Росія) – 120 км |
| найближча автомагістраль | 13 км |
| найближча залізнична станція | 2 км |
| найближчий міжнародний аеропорт | "Бориспіль" – 160 км |

| | |
|--|--------------------|
| Інженерна інфраструктура: | |
| водопостачання: відстань до джерела підключення: | Власна свердловина |
| каналізація: відстань до джерела підключення: | Відсутня |
| газопостачання: відстань до джерела підключення: | 0,3 км |
| електропостачання: відстань до джерела підключення: | В наявності |
| теплопостачання: відстань до джерела підключення: | Відсутнє |

| | |
|---|---|
| Контактна особа: Посада Прізвище, ім'я, по батькові Телефон, факс e-mail | ПВТП «ДЖІ-ЕН-ЕЛ», м.Чернігів, вул.І.Мазепи, 57 Директор, ініціатор проекту Логінова Людмила Вячеславівна +38 (0462) 672-100, 672-101 jnl@jnl.ua www.jnl.ua |
|---|---|